



# JUKNIS



## **PENGAMIN OPEN TB (Pengawasan Minum Obat Untuk Penderita Tuberculosis)**

## DAFTAR ISI

I.	MAKSUD DAN TUJUAN .....
II.	SASARAN .....
III.	RUANG LINGKUP .....
IV.	URAIAN TUGAS .....
V.	ALUR .....
VI.	PERANGKAT KERAS DAN PERANGKAT LINAK .....
VII.	HAL – HAL YANG HARUS DISIAPKAN .....
VIII.	PEDOMAN PELAKSANAAN .....
	1. Pengajuan Berkas Layanan .....
	2. Pemrosesan Berkas Pengajuan .....
	3. Pelaporan Hasil pada Dinas Kesehatan Terkait Kunjungan Pengamin Open TB .....

## **I. MAKSUD DAN TUJUAN**

1. Maksud diselenggarakan kegiatan “ **PENGAMIN OPEN TB** “ (**Pengawasan Minum Obat Untuk Penderita Tuberculosis**) adalah untuk meningkatkan palyanan kesehatan di Kecamatan Tebing Tinggi Kabupaten Balangan.
2. Tujuan kegiatan sebagaimana dimaksud pada angka satu adalah dalam rangka mengurangi angka penderita Tuberculosis (TB) dengan intensif mengawasi para penderita TB untuk rutin dan tidak terlewat dalam meminum obat TB.

## **II. SASARAN**

- Pasien yang terkonfirmasi positif Tuberculosis

## **III. RUANG LINGKUP**

Lingkup Kegiatan Pengamin Open TB di desa meliputi :

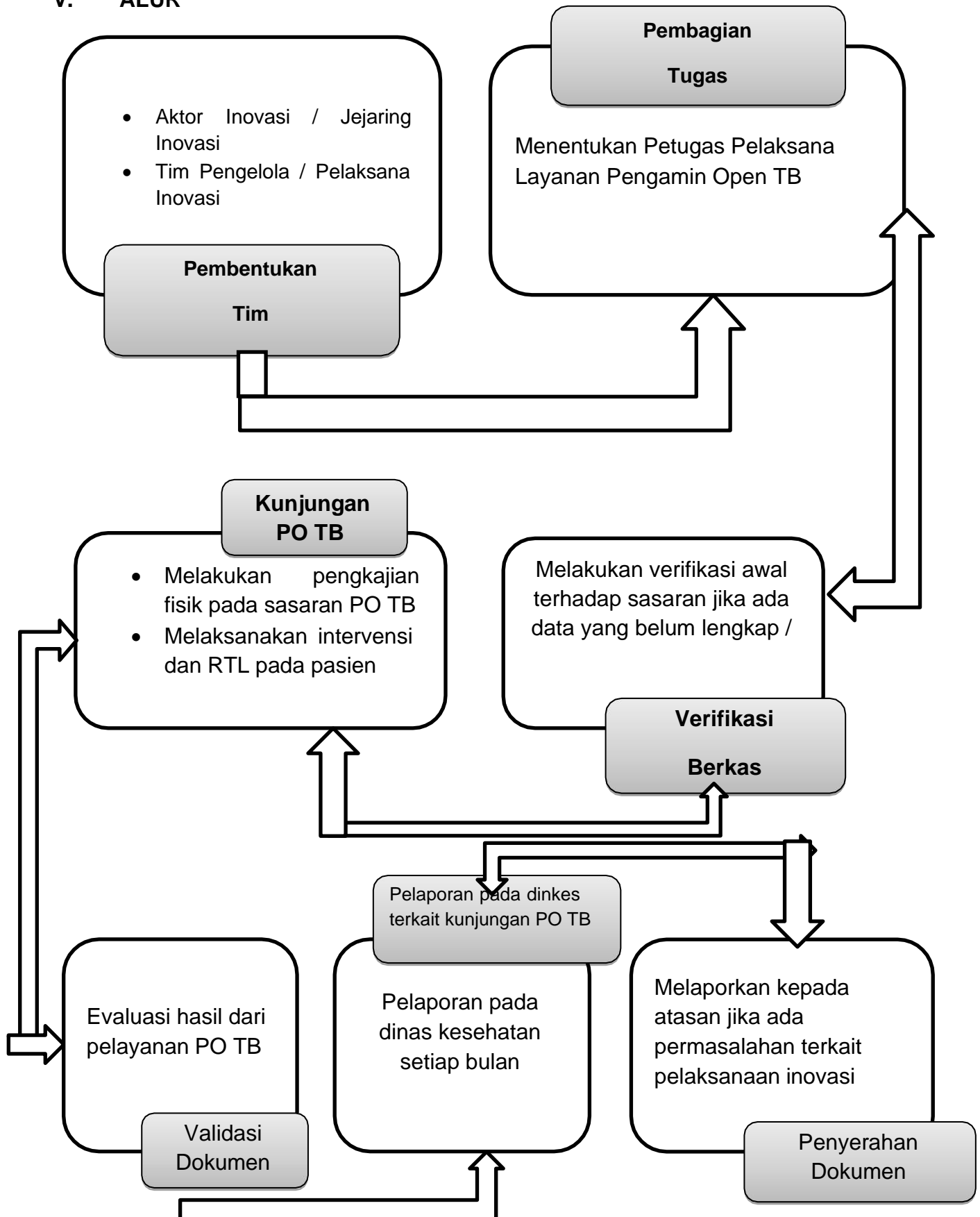
1. Penyiapan Data Sasaran
2. Penyiapan Operator / Petugas
3. Pelayanan Asuhan Keperawatan
4. Pencatatan Pelaporan Hasil Anamnesa dan Pengkajian Pasien Fisik
5. Pelaksanaan Intervensi Terhadap Pasien dan Rencana Tindak Lanjut pada Pasien tersebut
6. Pelaporan pada Dinas Kesehatan Setiap Bulan

## **IV. URAIAN TUGAS**

1. Aktor Inovasi / Jejaring Inovasi
  - a. Memberikan arahan , kebijakan umum pelaksanaan Inovasi Pengamin Open TB
  - b. Melakukan sosialisasi kepada anggota keluarga tentang Pengamin Open TB
  - c. Melakukan monitoring dan evaluasi secara berkala pelaksanaan Inovasi Pengamin Open TB
  - d. Menyelesaikan permasalahan- permasalahan yang timbul dalam pelaksanaan inovasi
2. Tim Pengelola / Pelaksana Inovasi :
  - a. Melayani konsumen ( masyarakat ) yang membutuhkan layanan;
  - b. Memberikan informasi kepada masyarakat berkenaan dengan layanan Pengamin Open TB;
  - c. Melakukan verifikasi awal terhadap sasaran;
  - d. Melakukan anamnesa dan pengkajian fisik pada sasaran Pengamin Open TB ;

- e. Melaksanakan Intervensi sesuai masalah sasaran dan merencanakan tindak lanjut ;
- f. Mengevaluasi hasil dari layanan Pengamin Open TB ;
- g. Membagikan survey kepuasan masyarakat ;
- h. Melaporkan kepada atasan jika ada permasalahan terkait pelaksanaan Inovasi ;

## V. ALUR





## **VI. PERANGKAT KERAS DAN PERANGKAT LUNAK**

perangkat keras dan perangkat lunak yang harus disiapkan dalam pelaksanaan kegiatan :

### **1. Layanan online**

Perangkat Lunak

- Aplikasi Whats App

Perangkat Keras

- Smartphone
- Personal Komputer
- Printer Deskjet / Laserjet
- Kertas A4 80 gr
- Tinta / Toner

## **VII. HAL-HAL YANG HARUS DISIAPKAN**

Agar program pelayanan Pengamin Open TB dapat berjalan maksimal ,beberapa hal yang harus disiapkan :

### **1. Aktor Inovasi / Jejaring Inovasi**

Aktor Inovasi / Jejaring Inovasi harus menyiapkan hal-hal sebagai berikut :

- a. Menyiapkan sarana dan prasarana layanan online / offline ;
- b. Menyiapkan tenaga pelaksana Pengamin Open TB
- c. Mensosialisasikan layanan Pengamin Open TB kepada masyarakat melalui media cetak ,maupun elektronik dan internet ;
- d. Melakukan monitoring dan evaluasi pelaksanaan layanan Pengamin Open TB ;

### **2. Tim Pengelola / Pelaksana Inovasi**

Tim Pengelola / Pelaksana Inovasi harus menyiapkan hal-hal sebagai berikut :

- a. Memastikan Tim Pelaksana Pengamin Open TB siap digunakan untuk layanan Pengamin Open TB
- b. Melayani masyarakat yang mengajukan sasaran layanan Pengamin Open TB

## **VIII. PEDOMAN PELAKSANAAN**

### **1. Pengajuan Berkas Layanan**

Pelaksanaan layanan Pengamin Open TB perlu memperhatikan hal-hal sebagai berikut :

- a. Petugas layanan wajib melakukan pengecekan sasaran layanan setiap hari kerja pada jam kerja ;
- b. Petugas layanan wajib memberikan pelayanan prima kepada masyarakat dengan santun dan profesional ;
- c. Petugas layanan wajib memberikan penjelasan kepada masyarakat dan anggota keluarga terkait layanan Pengamin Open TB ;

- d. Petugas layanan melakukan verifikasi awal terhadap kelengkapan berkas data sasaran seperti : ktp / bpjs hasil laboratorium / hasil pemeriksaan TB ;
- e. Petugas layanan meneruskan berkas pengajuan yang sudah lengkap kepada tim Pengamin Open TB untuk diproses ;
- f. Petugas layanan menginformasikan kepada masyarakat / anggota keluarga untuk rencana tindak lanjut terhadap sasaran ;

## **2. Pemrosesan Layanan Pengajuan**

Pelaksanaan pemrosesan berkas pengajuan perlu memperhatikan hal sebagai berikut :

- a. Petugas Pengamin Open TB melakukan verifikasi identitas pasien seperti ktp dan bpjssasaran ;
- b. Petugas Pengamin Open TB melakukan anamnesa dan pengkajian fisik secara subjektif dan objektif pada sasaran Pengamin Open TB , dicatat dilembar layanan Pengamin Open TB ;
- c. Petugas Pengamin Open TB memberikan intervensi terhadap masalah yang ditemukanpada sasaran ;
- d. Tim petugas Pengamin Open TB melakukan evaluasi dan Rencana tindak lanjut padasasaran ;

## **3. Pelaporan Hasil pada Dinas Kesehatan Terkait Pengamin Open TB**

Pelaksanaan pelaporan dokumen hasil Pengamin Open TB perlu memperhatikan hal sebagai berikut :

1. Operator layanan menginformasikan kepada sasaran bahwa berkas layanan Pengamin Open TB sudah selesai ;
2. Operator layanan mengarahkan obat untuk sasaran ;
3. Bagi masyarakat yang menginginkan layanan Pengamin Open TB ,dapat menghubungi whats app petugas Pengamin Open TB ;
4. Pelaporan dan pencatatan hasil dikirimkan ke dinas kesehatan ;